



# LPED

Laboratoire  
Population  
Environnement  
Développement

[www.lped.org](http://www.lped.org)



## Attività 3.1 Focus Group Alpes du Sud

*Equipe scientifique et technique:*

Aurélie Arnaud, Cécilia Claeys,  
Amandine Crévolin, Nathalie Marçot

*Etudiants du Master « Gestion Durable  
des Territoires de Montagne »  
du pôle universitaire de Gap:*

Meije Arnaud, Lola Bonnet, Arthur Hay,  
Adèle Roehrig, Mathilde Thérond,  
Amélie Vallier



# Objectifs et cadre d'analyse

## Objectifs

- Saisir le degré de connaissance des risques naturels en montagne par les acteurs du territoire
- ... et, de façon corolaire, leur besoin en termes d'information et de communication.

## Cadre d'analyse

- Ne pas postuler l'ignorance des acteurs, saisir et valoriser leurs expériences, savoirs et savoir-faire pour les impliquer dans l'amélioration des dispositifs communicationnels.

# Deux études de terrain dans les Hautes-Alpes

- Les mouvements de terrain affectant les zones urbanisées de la commune d'Embrun, le quartier Belotte étant actuellement le plus touché.
- Les mouvements de terrain affectant les routes départementale D902 et D947 dans le Guillemois-Queyras (deux zones sensibles en particulier : les gorges du Guil et le Pas de l'Ours).





# Méthodologie 1/2

## Phase 1 : prise en compte des contextes locaux et recueil des matériaux préparatoires :

- ➔ Recherche documentaire
- ➔ Réalisation d'entretiens semi-directifs auprès d'acteurs institutionnels, d'habitants et/ou d'utilisateurs, avec stimulus cartographiques (Embrun: N=15); Guillestrois-Queyras: N=10).
- ➔ Préparation des cartes qui seront utilisées comme stimulus pendant les focus groupes.

Fait pour les deux terrains:  
Entretiens en présentiel pour Embrun et en distanciel pour Guillestrois (confinement 1)

## Phase 2 : Identification et invitation des participants au focus groupe :

- ➔ Définition des critères de pertinence et de représentativité des participants invités
- ➔ Invitation des participants avec réalisation d'entretiens individuels préparatoires.

Modification en cours pour adaptation au re-confinement

# Méthodologie 2/2

## Phase 3 : Déroulement des focus groupes

- ➔ Partage de témoignages d'expériences vécues, de savoirs et savoirs-faires, y compris dans leur dimension émotionnelle.
- ➔ Spatialisation des connaissances et des émotions

Refus de la municipalité d'Embrun du focus groupe.  
Remplacé par une restitution à huis clôt

Adaptation en cours au confinement 2  
Groupe sur Facebook et mini focus group sur zoom

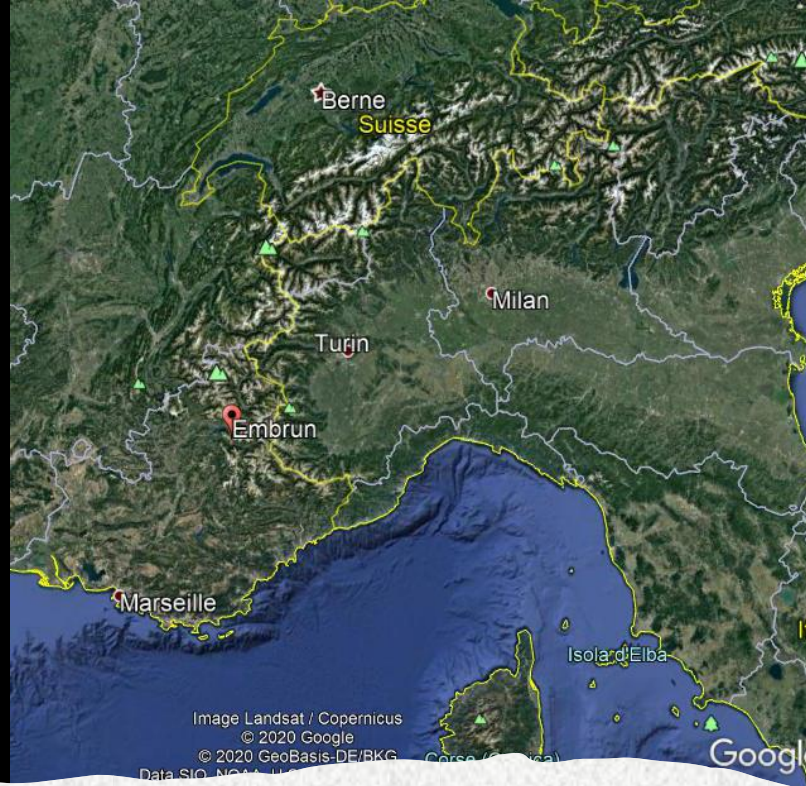
## Phase 4 : Analyse des résultats et des préconisations

- ➔ Analyse spatialisée interdisciplinaire géographie/sociologie.
- ➔ Des préconisations en termes de stratégies communicationnelles locales.



# Premiers résultats





Embrun



# Le glissement de terrain d'Embrun (1/3)

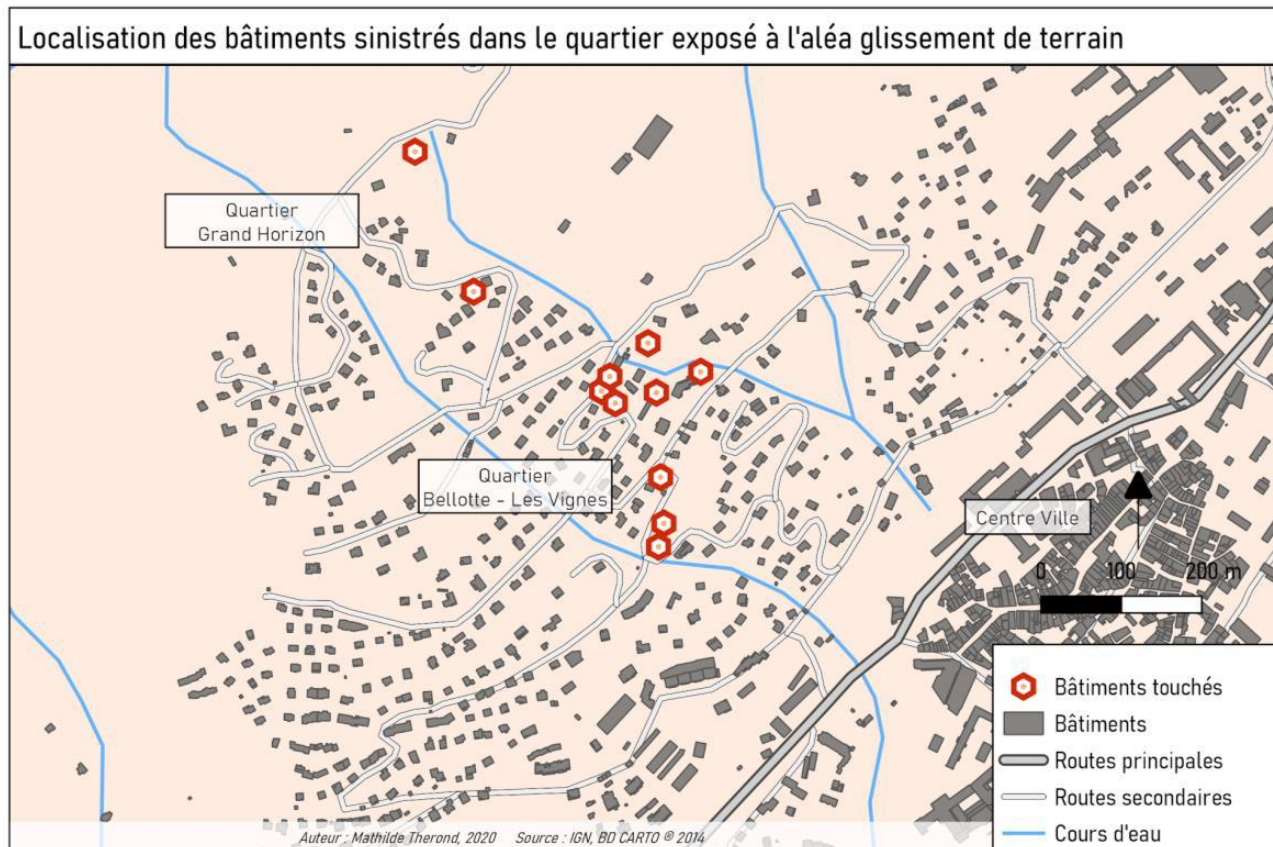
« peurs » des habitants du quartier

Absence d'inquiétude liée à la faible exposition actuelle au glissement

Absence d'inquiétude liée à un sentiment de bonne connaissance du glissement (dont forme de déni)

Inquiétude compensée par une bonne confiance en la technique et/ou une prise en charge juridique

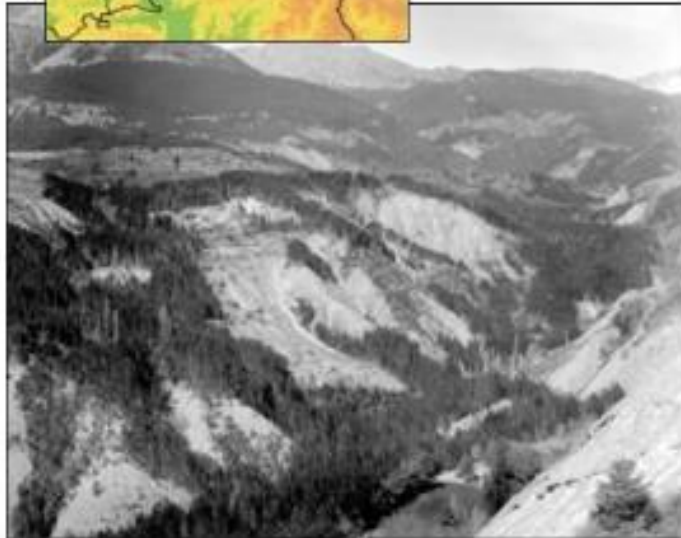
Inquiétude amplifiée par un scepticisme vis-à-vis des solutions techniques et/ou un risque juridique





# Le glissement de terrain d'Embrun (2/3)

**Refus de  
l'organisation de focus  
groupe**



Vue générale du fond de vallée en 1924  
(glissement de la rive droite)



Vue du glissement en 1924



Vue du glissement en 1932

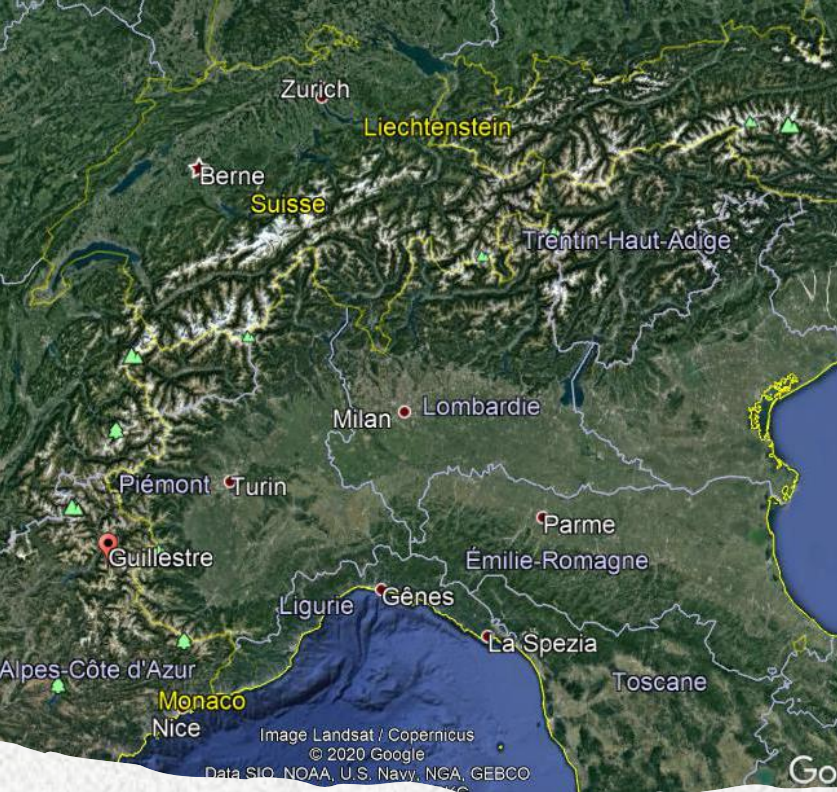
Responsabilité  
juridique

« Amnésie »  
institutionnelle

Urbanisation

Aggravation  
anthropique de  
l'aléa

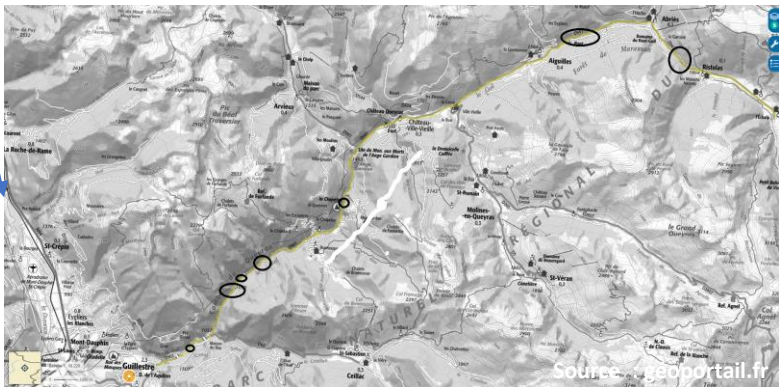
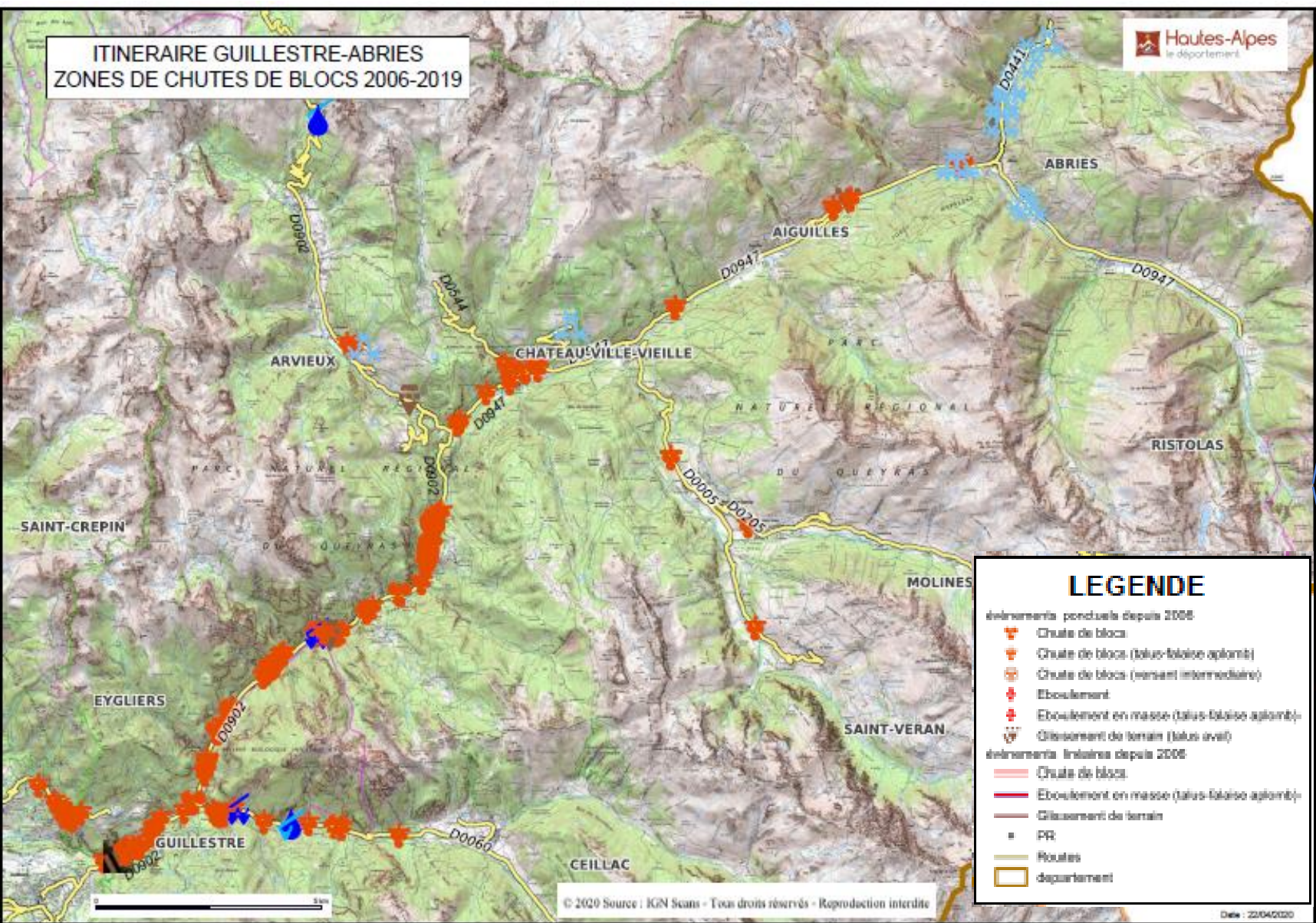
Gestion  
techniciste



# Guillestrois-Queyras



# Spatialisation des données: archives institutionnelles et expériences individuelles





# Entretiens (visio ou téléphonique car période de confinement)

- Confiance en la technique
- Auto-gestion communicationnelle entre usagers locaux
- Identité territoriale => fierté + forte que la peur





# Adaptation des focus groupes au contexte politique et sanitaire

## **Embrun:**

- Refaire une tentative auprès de la municipalité qui a été rassurée par la présentation à huis clôt de l'analyse des entretiens.

## **Guillestrois-Queyras:**

- Focus groupe avec les acteurs institutionnels: maintenu pour décembre 2020. En présentiel ou distanciel selon l'évolution du contexte sanitaire.
- Focus groupe avec les usagers et la population: transformé en un forum en ligne, éventuellement complété par plusieurs mini-groupes de discussion en visio-communication.







Merci pour votre  
attention